

POSAD MAXWAN
strategy x design



Tool

Integrale circulaire gebiedsontwikkeling

2023

Inhoud

- Probleemstelling
- Doel
- Onderdelen van de tool
- Proces
- Scope
- Plan van Aanpak
- Uitgangspunten
- Aspecten van de tool
- Voorbeelduitwerking proces
- Dashboard
- Referenties eerdere tools PosadMaxwan

Probleemstelling

Hetgeen we geïdentificeerd hebben bij aanvang van de ontwikkeling van dit project en geverifieerd met verscheidene stakeholders

Belemmeringen bij het maken van integrale afwegingen:

Gebrek aan handvatten en instrumenten om integrale afwegingen te kunnen maken.

Te weinig ontwerpkracht bij overheden (gebrek kennis, kunde en capaciteit) om op een integrale duurzame manier gebieden te ontwerpen en ontwikkelen.

Sectoraal georganiseerde organisaties.

Gebrek aan een gezamenlijke taal.

Sectoraal stapelen van duurzaamheidsambities.

Urgentie wordt niet altijd gevoeld door besluitmakers en andere stakeholders, duurzaamheid wordt als een keuze/extra gezien

Weinig kennis over hoe grondstof kringlopen te sluiten op gebiedsniveau

Behoeftte bij het maken van integrale afwegingen:

Een instrument dat handvatten biedt bij het maken van afwegingen door inzicht te bieden in samenhang en ruimtelijkheid van duurzaamheidsthema's. Van belang is het behapbaar maken van ingewikkelde materie

Methodie om in een organisatie integraal samen te werken en verschillende afdelingen bij elkaar te brengen.

Toetsing, monitoring en borging tussen Rijk, provincie, gemeente en waterschap (NOVI, POVI, GOVI)

Gedeelde basis van informatie en data .

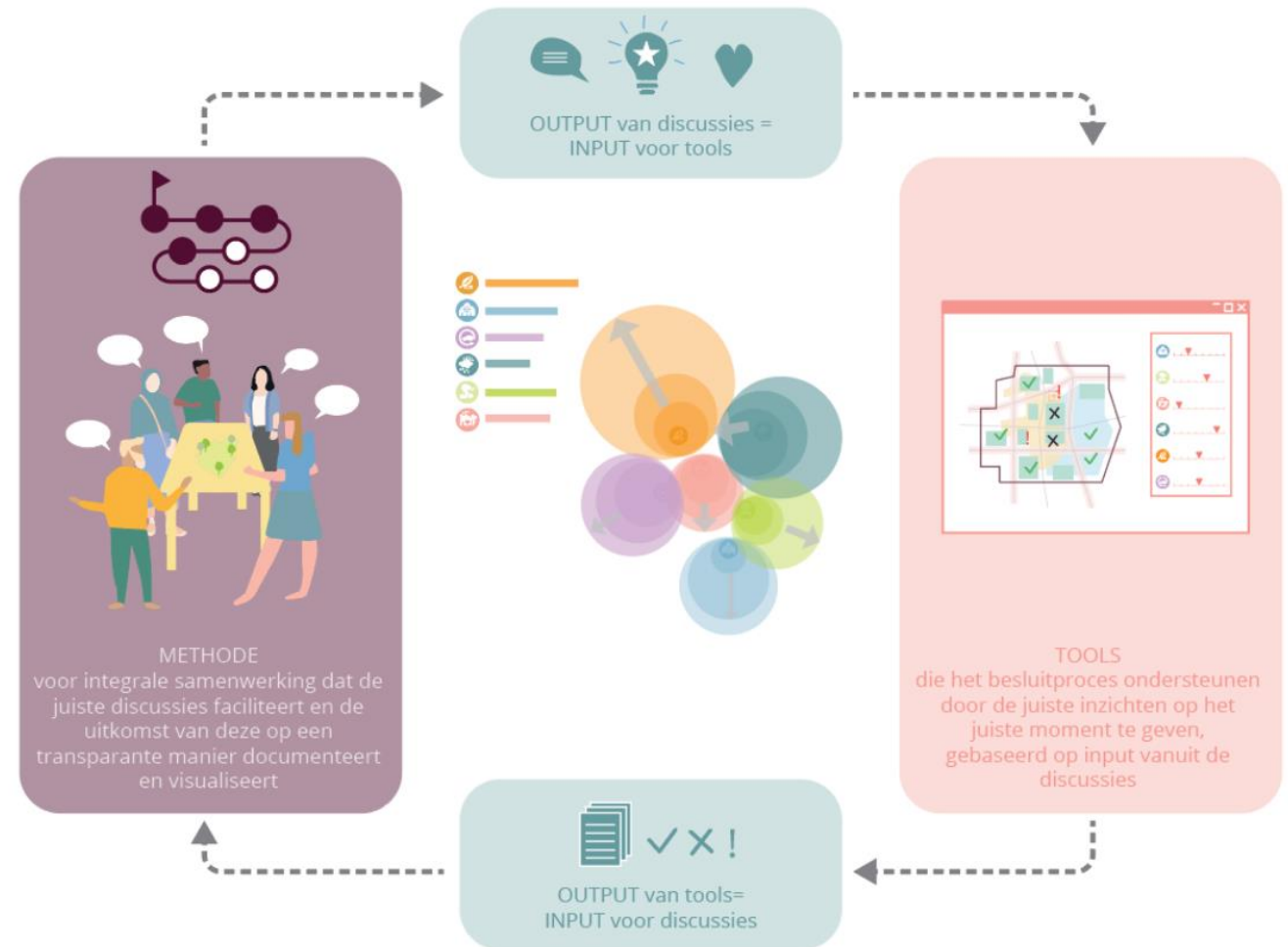
Integraal afwegen en integreren van duurzaamheidsambities.

Politiek commitment om te werken aan een duurzame en gezonde leefomgeving

Aantrekkelijk toekomstperspectief waar we met z'n allen naar toe willen bewegen

Doel van de tool integrale circulaire gebiedsontwikkeling

Een tool die besluitmakers (gemeenten, provincies, ontwikkelaars) helpt om weloverwogen keuzes te maken binnen integrale gebiedsontwikkelingsprocessen. Inzicht in te sluiten kringlopen, de correlatie tussen de 6 thema's en hun ruimtelijke effecten zijn nodig om deze keuzes gedegen te maken en de voortgang te meten.



Wat is er precies nodig?

Vragen die de tool zou kunnen beantwoorden

Welke duurzame ambities kan je als overheid of ontwikkelaar stellen in een gebiedsontwikkeling?

Welke concrete maatregelen leiden tot het behalen van deze ambities?

Hoe verhouden deze ambities en maatregelen zich tot elkaar? Waar schuurt het en waar zijn koppelkansen?

Hoe dragen deze maatregelen bij aan het sluiten van grondstofkringlopen?

Wat is de ruimtelijke impact van deze maatregelen?

Hoe maak ik op basis van deze informatie afwegingen (prioritering)?

Een manier om de concrete, ambities te articuleren naar de ontwerpers en ontwikkelaars/ initiatiefnemers (PvE)

Een overzicht van mogelijke interventies op verschillende thema's

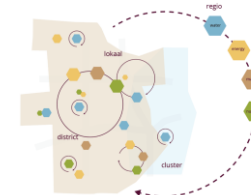
Inzichten in conflicten en synergieën

Inzicht in systemische connecties

Inzicht in ruimtelijke claims van verschillend ambitieniveau

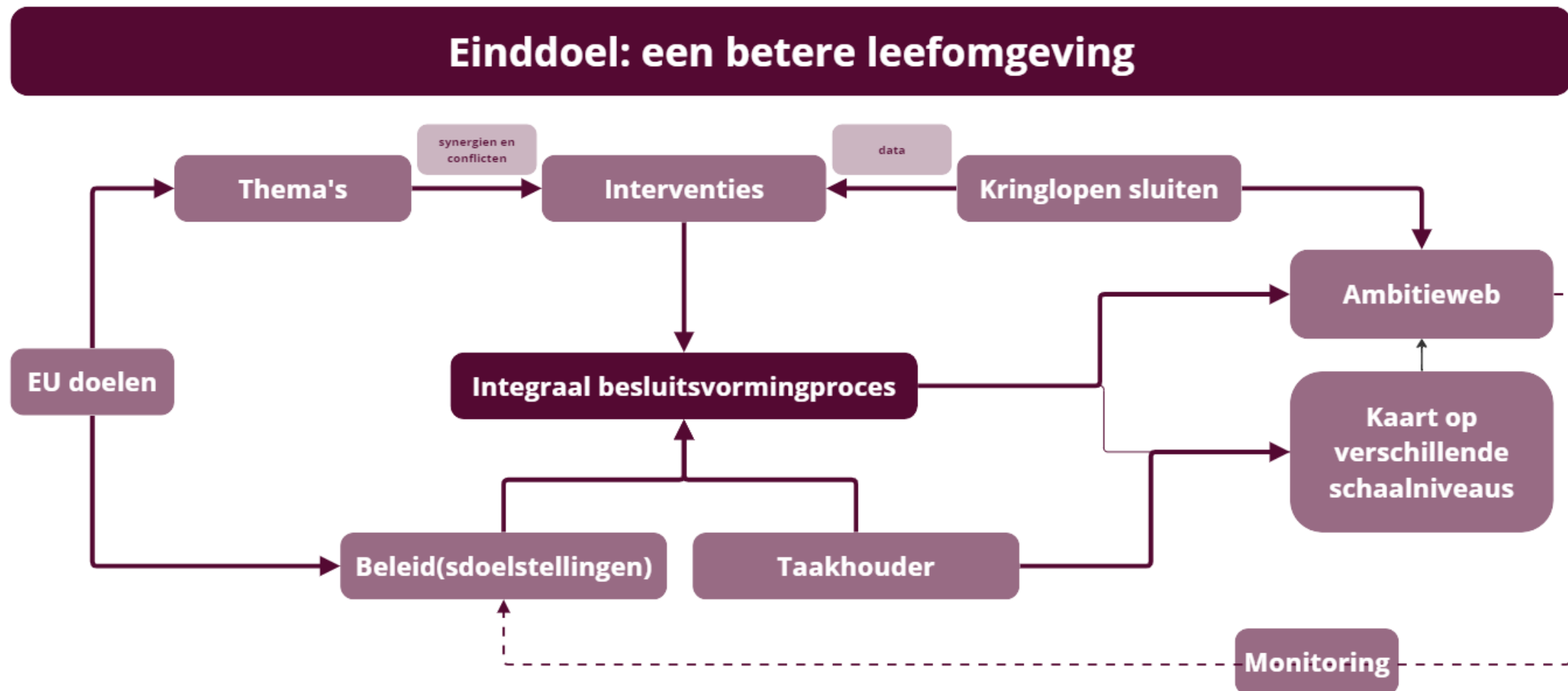
Output

Inzicht in proces en besluitvorming



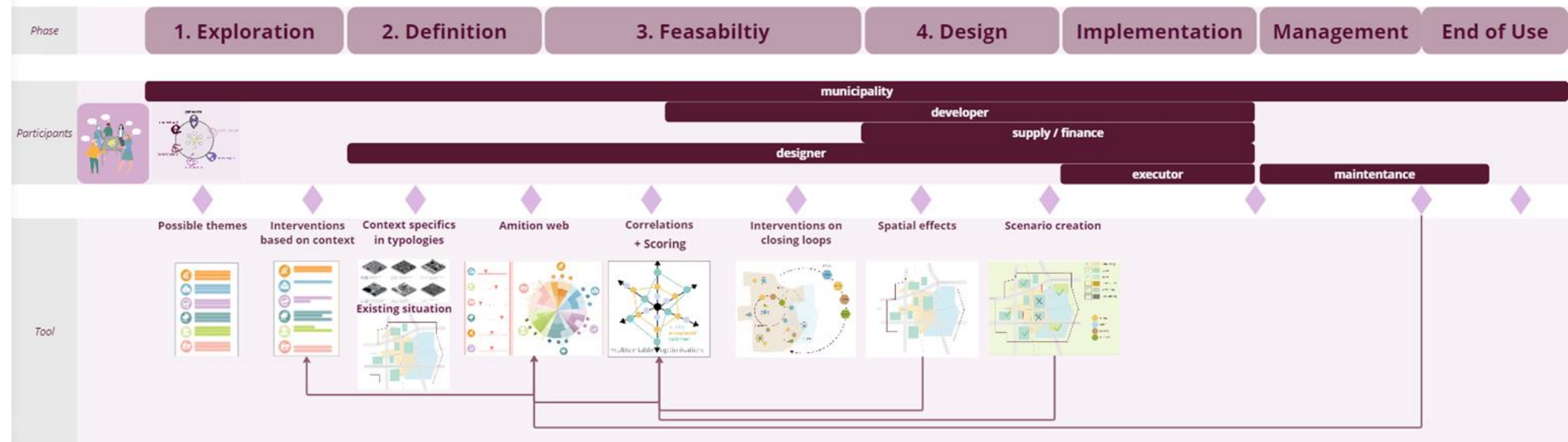
Integraal besluitvormingsproces en onderdelen van de tool

Overzicht van de verschillende onderdelen die aan bod komen in de tool



Proces in fases met aanknopingspunten voor de tool

Overzicht van de verschillende momenten in gebiedsontwikkeling faseS waarin de tool iteratief kan opereren



Scope van het project (voor nu)

Waar we op focussen

Wel

- Gesprekstool, het is een methode niet een op zichzelf staande tool
- Doorlinken naar andere tools/platforms
- Vanaf het begin van de verkennende fase kan deze tool gebruikt worden, en gedurende alle andere fases ingezet worden
- Voor nu focus op wijk cq gebiedsniveau binnen gemeente, waardoor later relatie gelegd kan worden tot provincie, Rijk, waterschap.

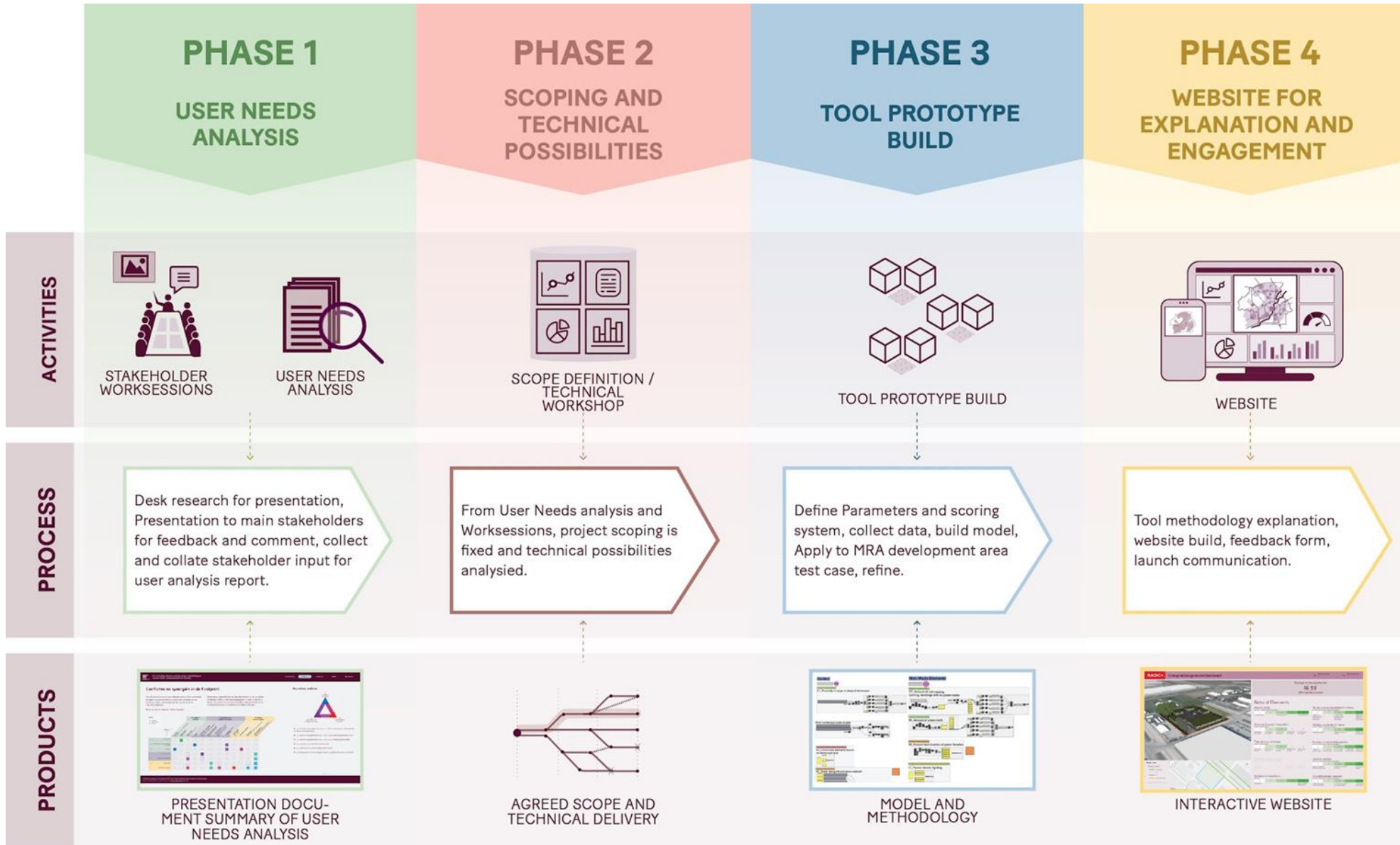
Niet

- ❑ Geen financiële componenten, wellicht later gekoppeld kunnen worden. Zelfde geldt voor juridische houdbaarheid, ecologische impact.



Plan van aanpak voor ontwikkeling van de tool

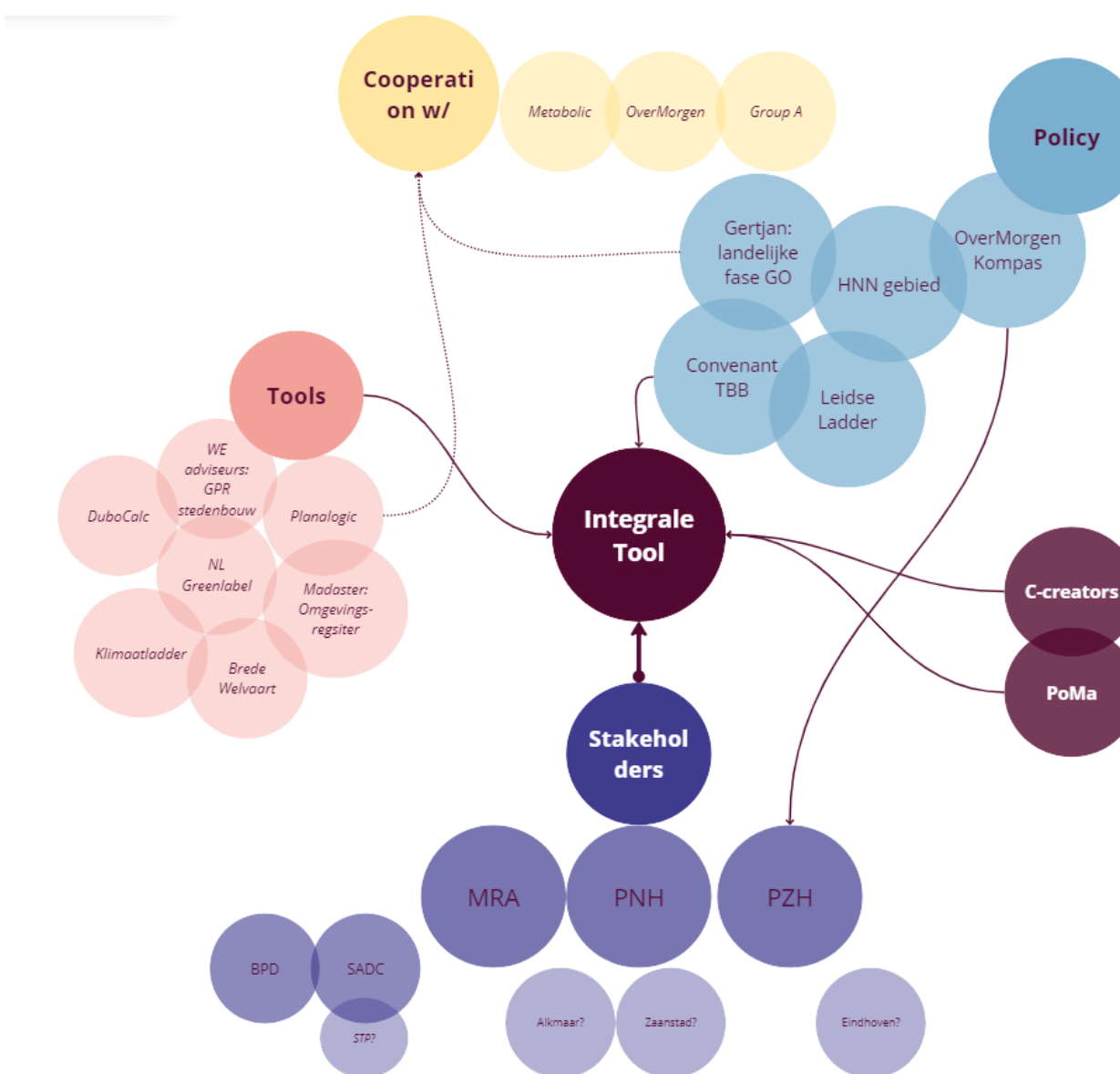
Geplande stappen tot eind 2023 en doorstart 2024



Context | In relatie tot andere initiatieven

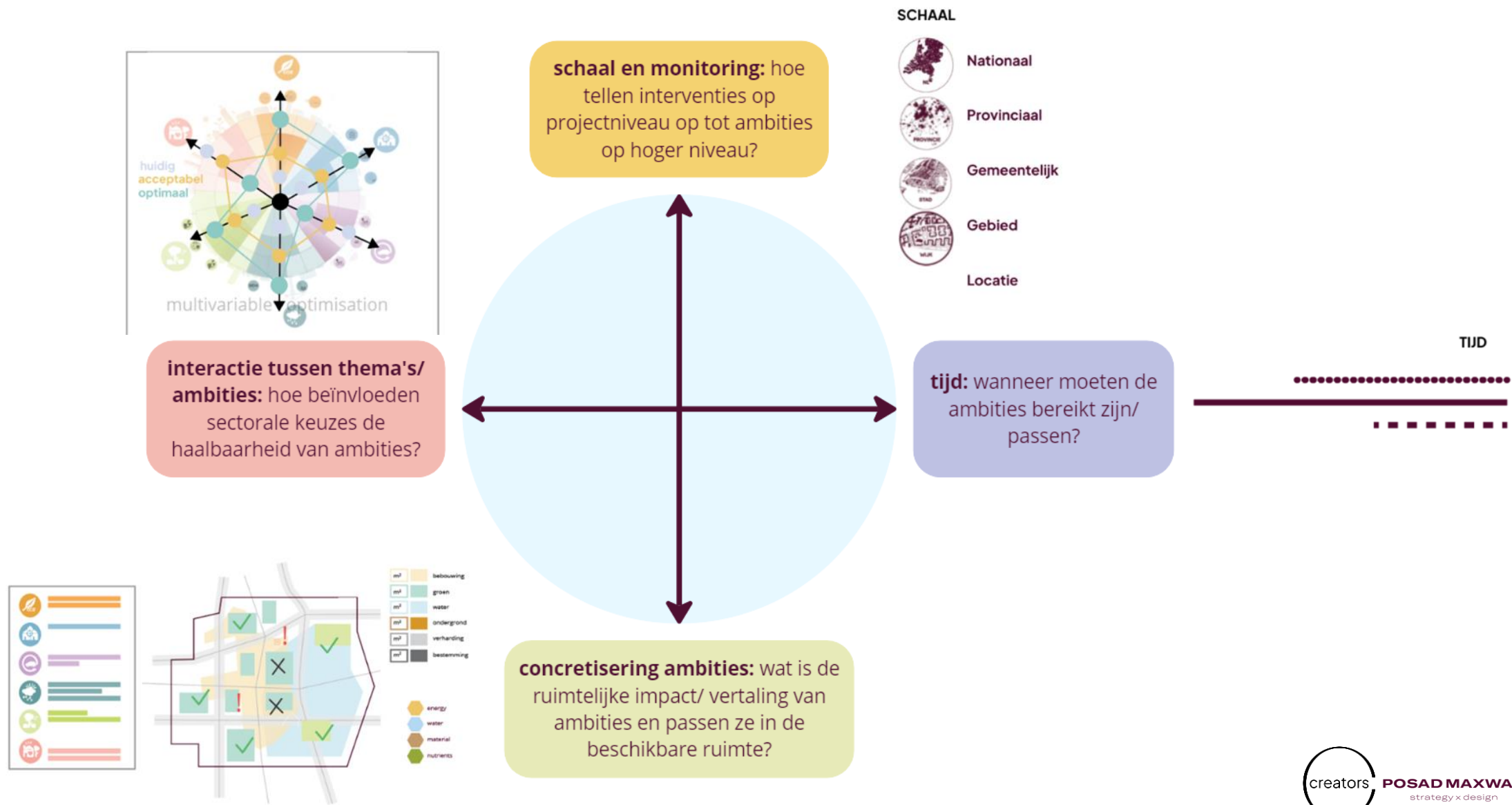
Het speelveld waarin we ons bevinden

Het speelveld waarin de tool plaatsvindt: er zijn een aantal bestaande beleidsdocumenten, rapporten en digitale pagina's met informatie (in lichtblauw). Ook bestaan er een aantal tools om berekeningen te maken, inschattingen en andere hulpmiddelen (roze). Echter focussen deze zich voornamelijk op een specifiek onderdeel, niet op het integrale proces. Onderaan staan de stakeholders die geïnteresseerd zijn in het verder ontwikkelen van deze tool, zelf bezig zijn geweest met een vergelijkbaar initiatief of een casestudy hebben waarop we de tool kunnen testen. Bovenaan in het geel staan mogelijke samenwerkingspartners voor de verdere ontwikkeling.



Aspecten van de tool en methode die onderzocht moeten worden

In welke richting zou de output zich moeten vormen om de meeste impact te hebben voor haar eindgebruiker?



Uitgangspunten | Tool biedt inzicht in circulaire strategieën

Overkoepelende circulaire strategieën



R0. REFUSE - niet bouwen
- behoud van bestaande (gebouwen, ondergrond, natuur, etc).

R1. RETHINK - transformatie ipv nieuw (repurpose),
- creëer toekomstige cyclus (flexibel),
- creëer lange cyclus (levensloopbestendig)

R2. REDUCE - minder materiaalgebruik door compact bouwen, door multifunctioneel ruimtegebruik, door minder verhard oppervlakte in openbare ruimte, door niet bouwen ver in greenland
- minder milieu-impact door toepassen van biobased materiaal

R3. REUSE - hergebruikte materialen toepassen in gebouw + openbare ruimte
- hergebruiken van materialen, water, energie door sluiten van kringlopen (op verschillende schalen)

R4. REPAIR - renoveren + onderhoud

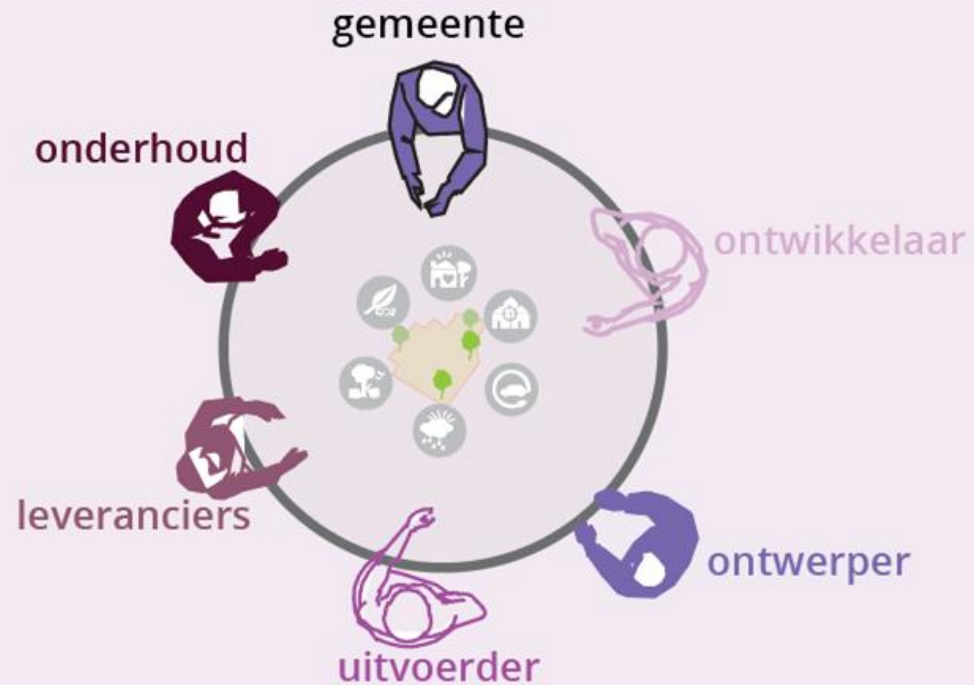
R5. RECYCLING - ruimte voor recyclings faciliteiten

SLUITEN

Uitgangspunten | Tool is een integraal onderdeel van een methode

Wie haak je wanneer aan in het besluitvormingsproces?

Stakeholders



Uitgangspunten | Circulariteit in het gebied

Concept op schaal van kringlopen



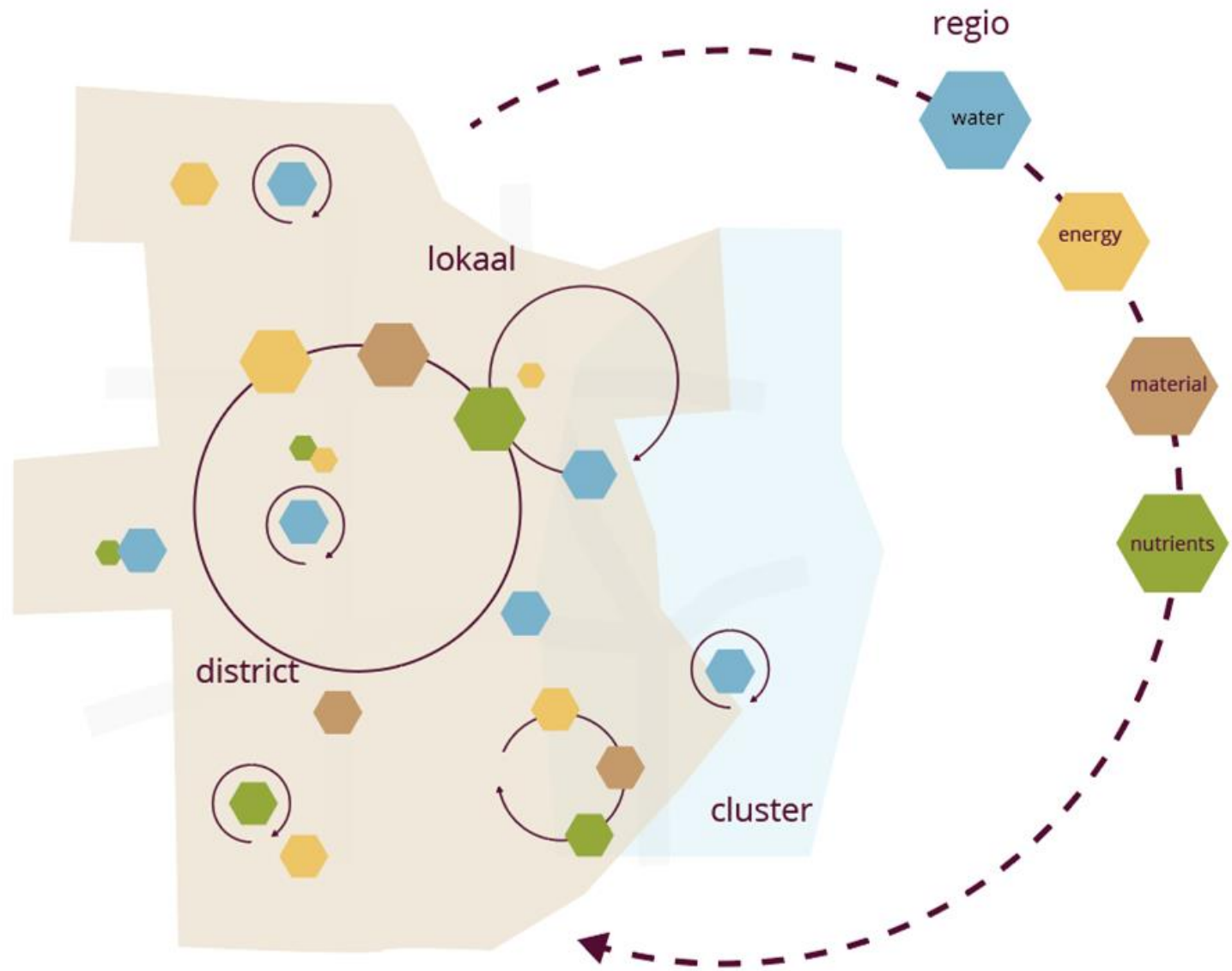
sectoraal in thema's denken



integraal systeemdenken

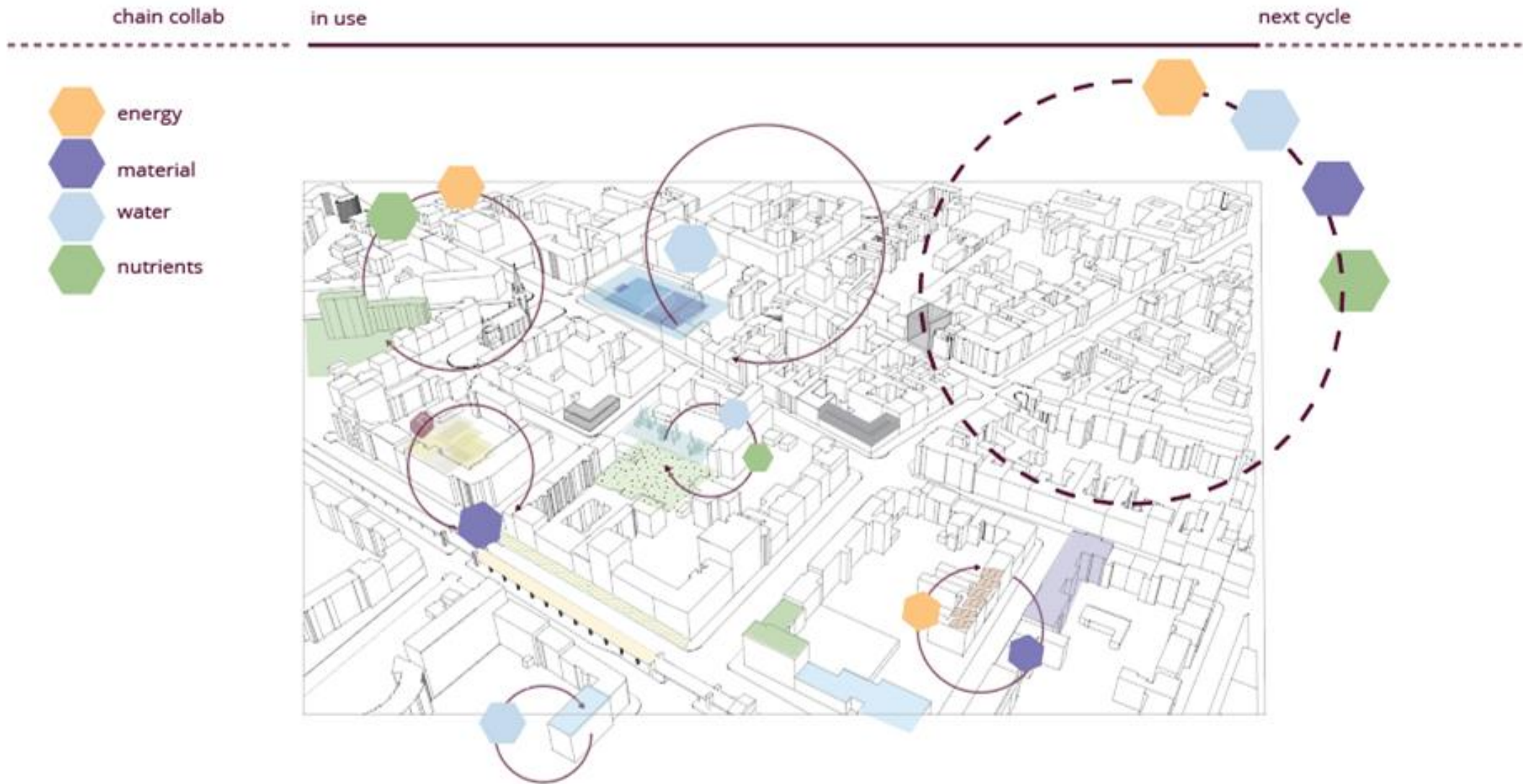
Uitgangspunten | Circulariteit in het gebied

Concept op schaal van kringlopen



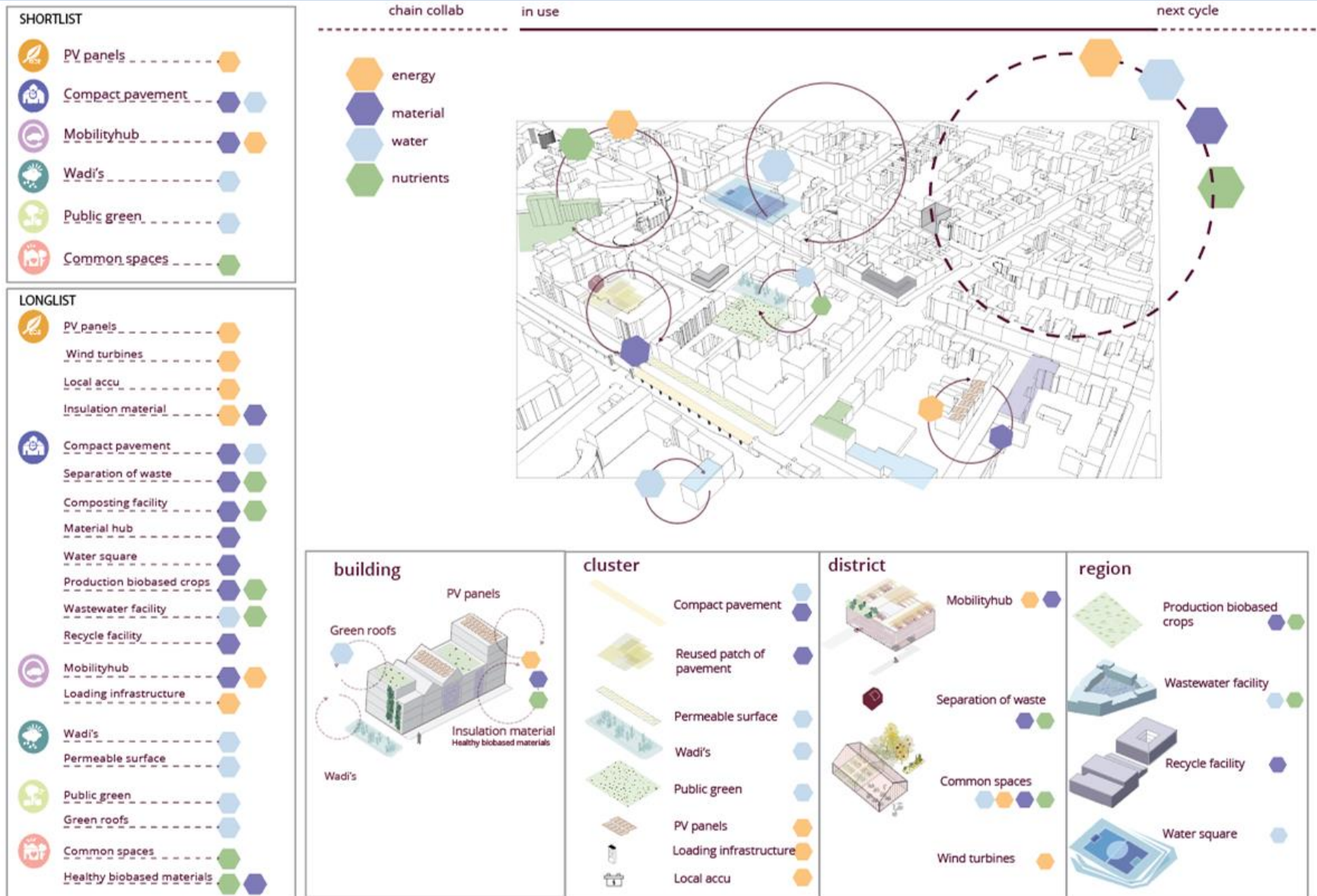
Uitgangspunten | Circulariteit in het gebied

Concept op schaal van kringlopen



Uitgangspunten | Circulariteit in het gebied

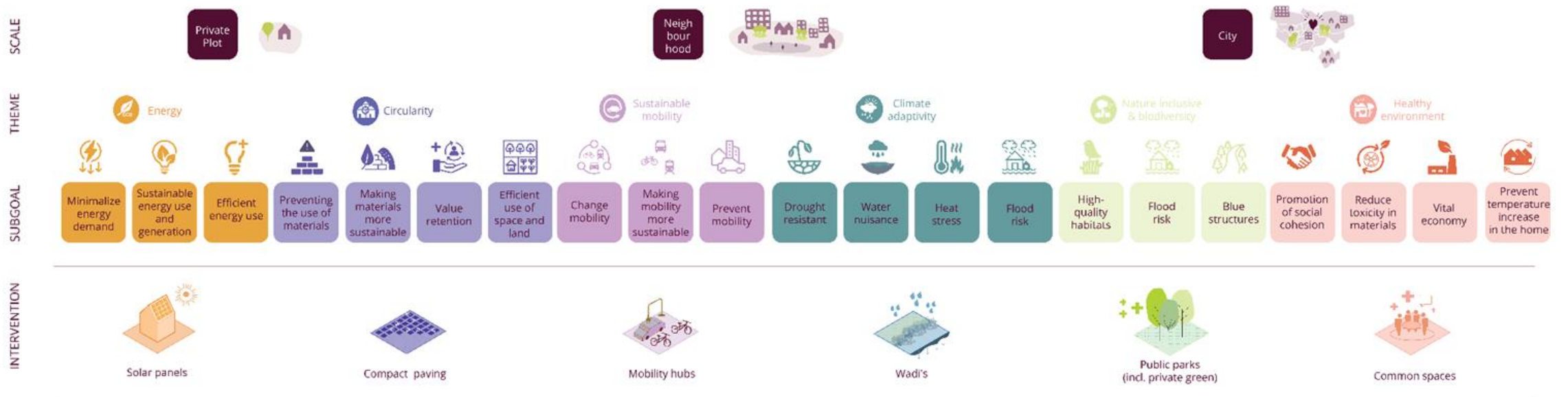
Concept op schaal van kringlopen



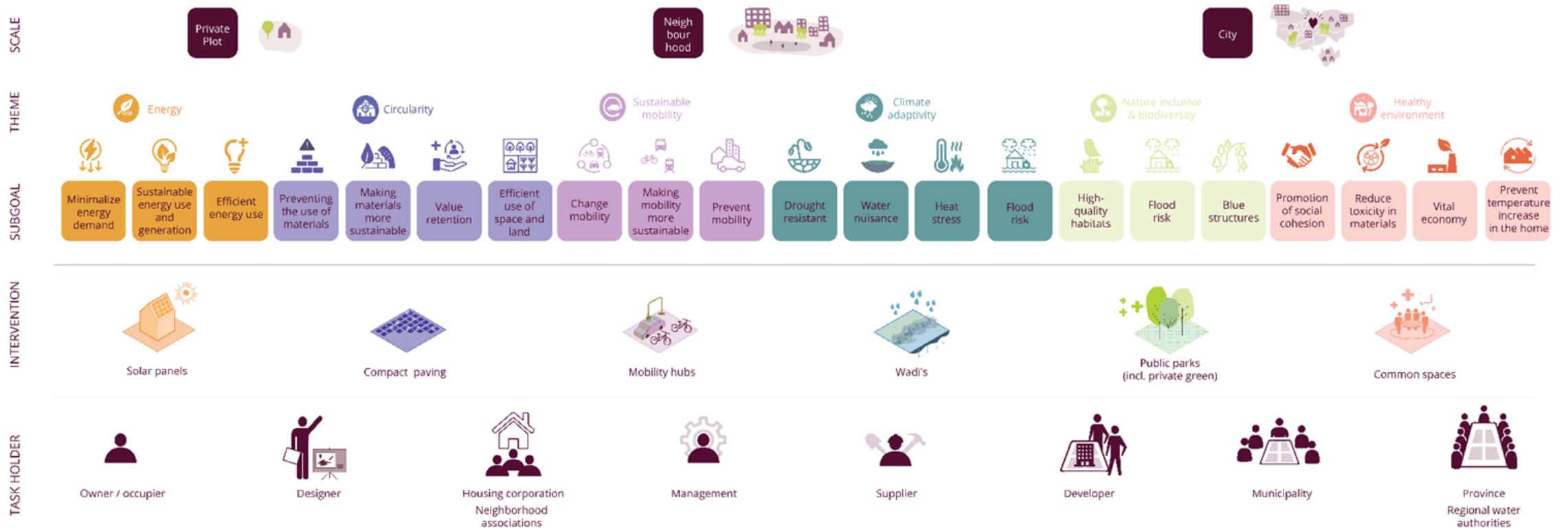
Voorbeelduitwerking dashboard | Tool is een integraal onderdeel van een methode



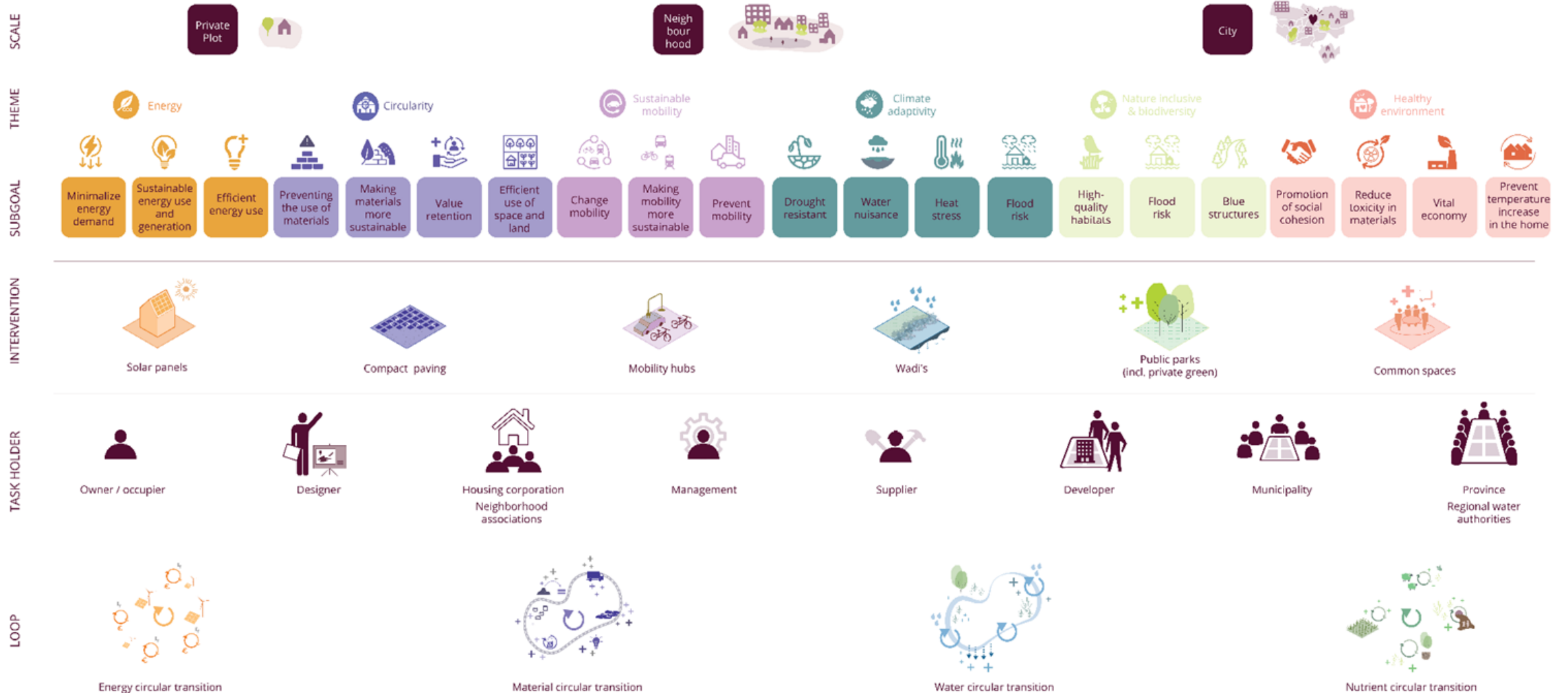
Voorbeelduitwerking dashboard | Tool is een integraal onderdeel van een methode



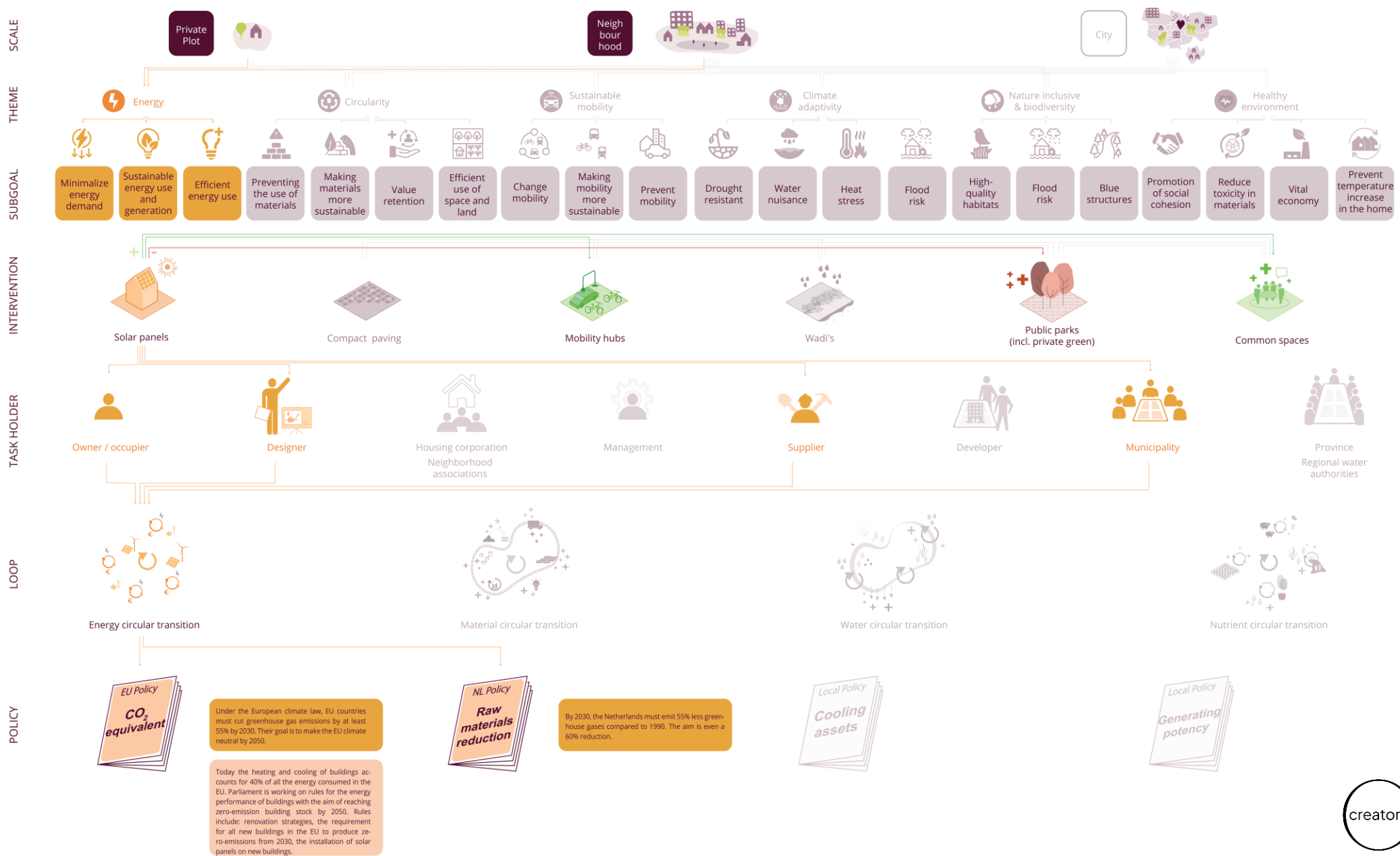
Voorbeelduitwerking dashboard | Tool is een integraal onderdeel van een methode



Voorbeelduitwerking dashboard | Tool is een integraal onderdeel van een methode



Voorbeelduitwerking dashboard | Tool is een integraal onderdeel van een methode



Voorbeelduitwerking dashboard | Tool is een integraal onderdeel van een methode

Voorbeeld van de ruimtelijke uitwerking waarin je ziet waar interventies zijn en zouden kunnen landen in de ruimte.

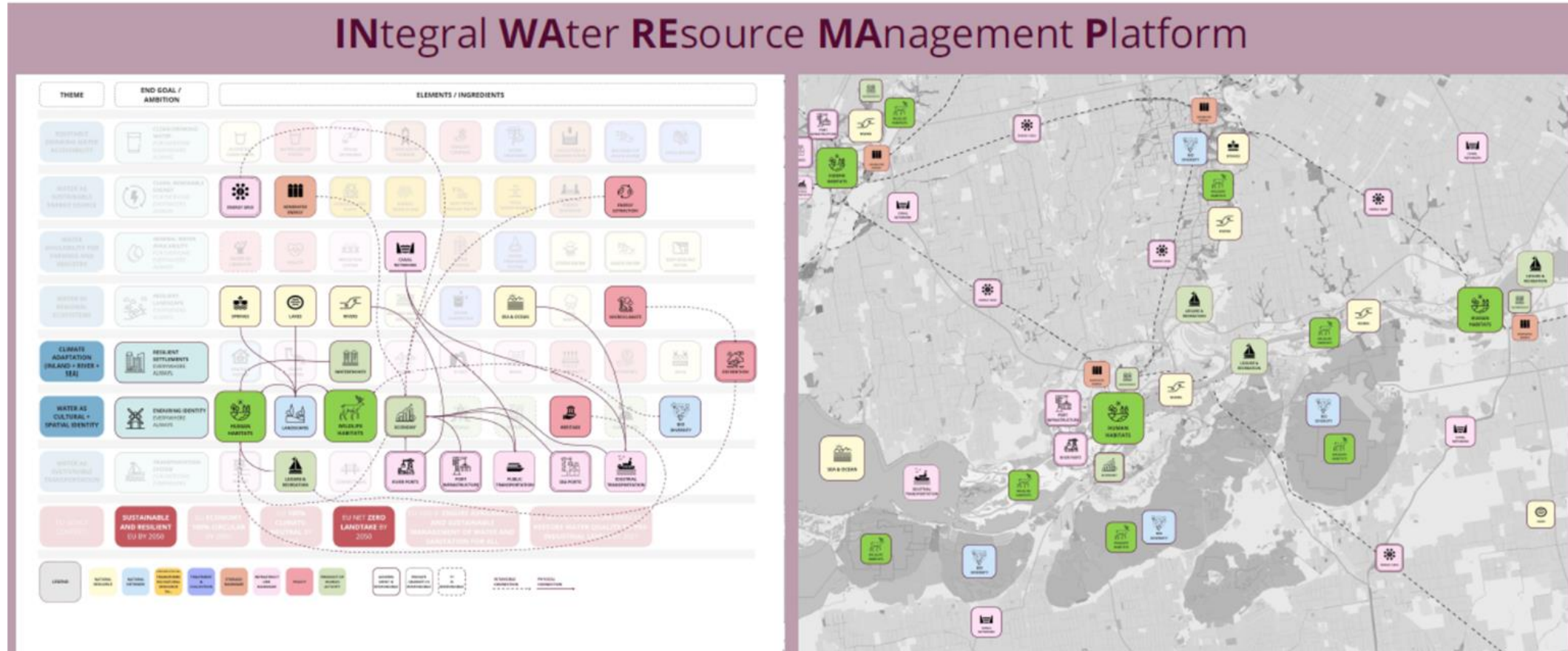


Voorbeelduitwerking dashboard | Tool is een integraal onderdeel van een methode



Voorbeelduitwerking dashboard | Tool is een integraal onderdeel van een methode

Voorbeeld van de kaartfunctie waarin je ziet waar interventies zijn en zouden kunnen landen in de ruimte.



Uit project van onder andere Elena Chevtchenko

Voorbeelden Posad Maxwan eerdere tools

- ❑ Ontwikkelperspectief Centrum Eindhoven 2040
- ❑ SADC Digital Twin, ecologische, financiële en Brede welvaart module
- ❑ Programmeer Instrument Openbare Ruimte Eindhoven
- ❑ Utrecht Opgaven Ondergrond 2040

Voorbeelden: Ontwikkelperspectief Centrum Eindhoven 2040

AANLEIDING

- Woondeal
- Knoop XL
- Verdichting Binnenstad

Hoe deze opgaven in samenhang realiseren?



INTEGRATIE & CONCRETISERING BELEID

INCLUSIEF, LEEFBAAR, DUURZAAM, ECONOMISCH VITAAL EINDHOVEN



ONTWIKKELPERSPECTIEF CENTRUM EINDHOVEN

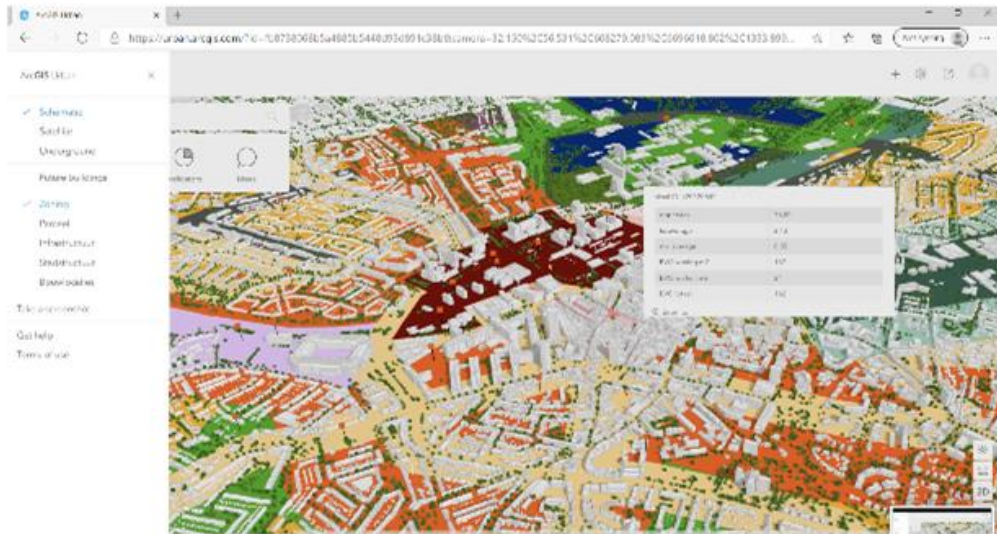


MAATREGEL PAKKETTEN

Pakket	Investering	Impact	Icon
Pakket K	+7.000w €	XX	
Pakket M	+14.000w €€	XX	
Pakket L	+21.000w €€€	XXX	

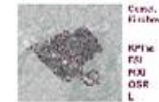
aspecten:

- concretisering ambities
- tijd
- schaal en monitoring

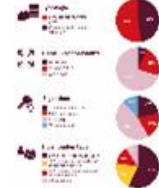


GESTEL

BESTAANDE SITUATIE



Area's met hoogste en laagste type



Powertel 2040?



BASISREFERENTIE G4



Area's met hoogste en laagste type



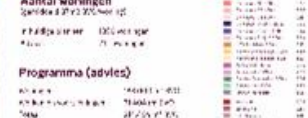
Powertel 2040?



ONTWIKKELPERSPECTIEF

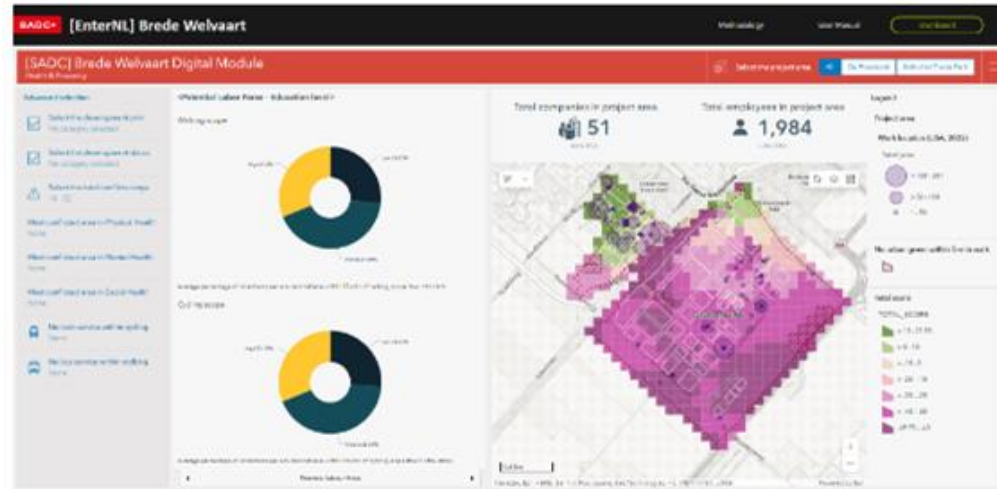


Aantal woningen



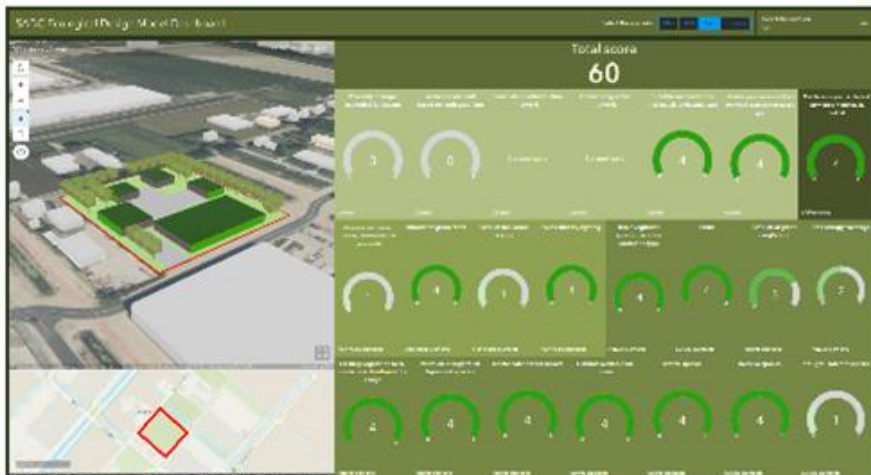
Voorbeelden:

SADC Digital Twin, ecologische, financiële en Brede welvaart module



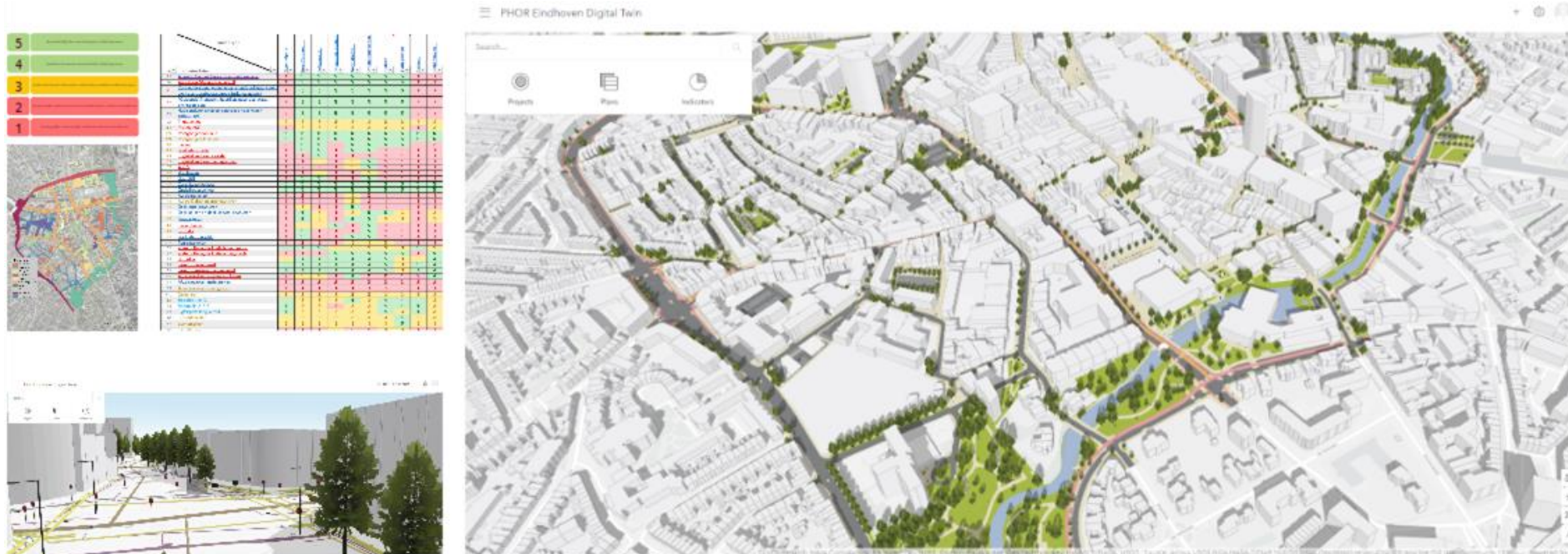
aspecten:

- concretisering ambities
- schaal en monitoring
- geld (!)



Voorbeelden:

Programmeer Instrument Openbare Ruimte Eindhoven

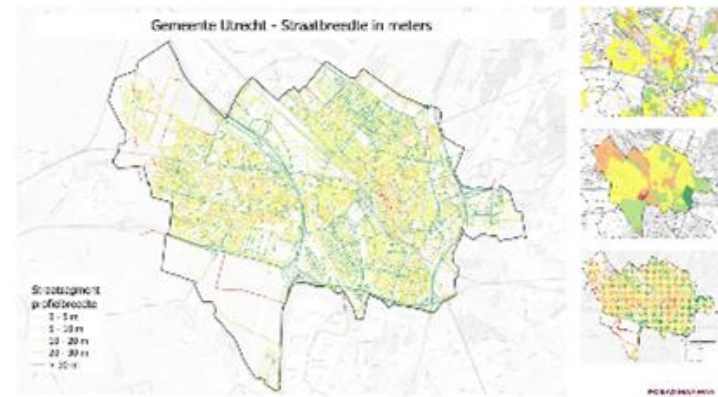
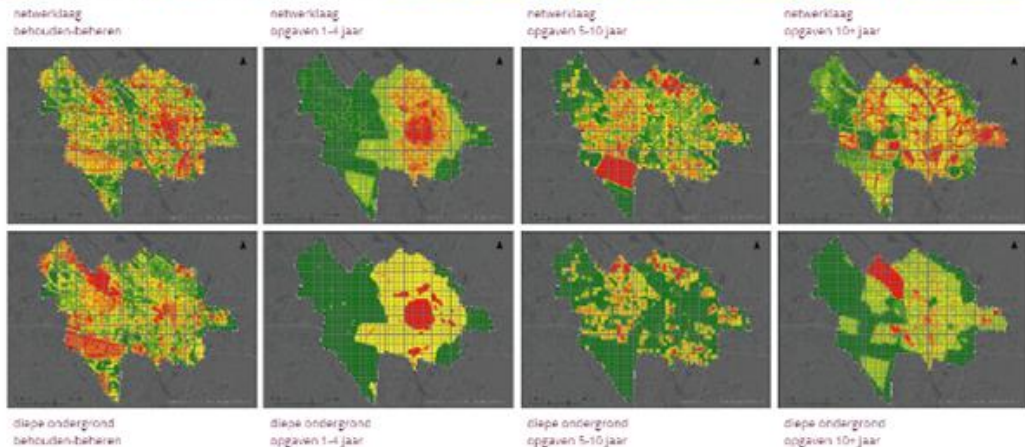
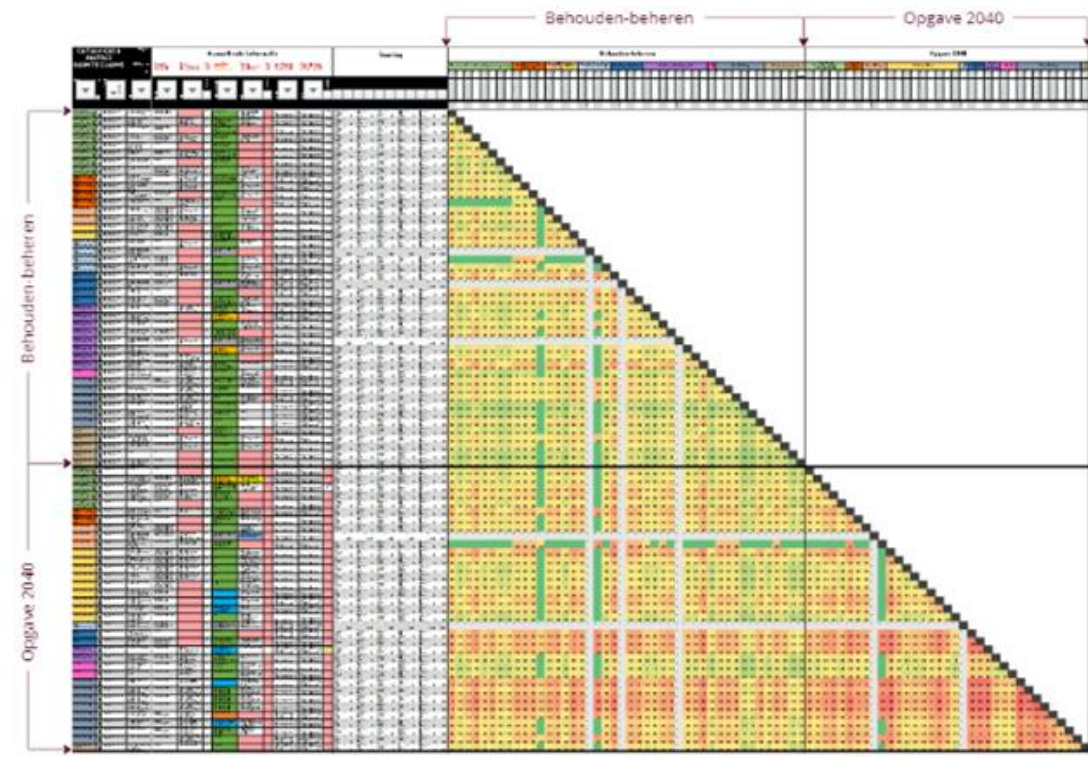


aspecten:

- concretisering ambities
- interactie tussen ambities
- schaal en monitoring



Voorbeelden: Utrecht Opgaven Ondergrond 2040



- aspecten:
- concretisering ambities
 - interactie tussen ambities
 - tijd
 - schaal en monitoring